

# EKT043D

基于 T5L ASIC 的 4.3 英寸, 480×800 像素点阵, 16.7M 色, IPS 屏,

电容触摸屏, 标准指令集 (TA) / DGUS II 系统

Based on T5L ASIC 4.3 Inches, 480xRGBx800, 16.7M Colors, IPS screen

CTP, Standard instruction set (TA) / DGUS II system



## 修订记录 Record of Revision

版本号 Ver	日期 Revise Date	描述 Content	编辑人 Editor
00	2021-06-09	首次发布 First Edition	郑运佳

## ● 显示性能参数 Display

参数 Item	数据 Parameter	说明 Description
颜色 Color	16.7M (16777216) colors	24 bit color 8R8G8B
液晶类型 Panel Type	IPS	IPS 工艺 TFT 显示屏, 宽视角 IPS TFT LCM, wide viewing angle
可视角度 Viewing Angle	85/85/85/85 (L/R/U/D)	最佳视角: 上下左右对称 Best View: symmetrical
视域尺寸 View Area (V.A.)	94.00mm (W) × 56.56mm (H)	480 × 800 Pixel
分辨率 Resolution	480 × 800	可以设置成 0°/90°/180°/270° 显示模式 Support 0°/90°/180°/270° rotated display
背光模式 Backlight	LED	不低于 20000H (以最高亮度连续工作, 亮度减半时间) ≥20000H (Continuous working with maximum brightness, time of the brightness decays to 50%)
亮度 Brightness	250nit	可进行 100 级亮度调节 (当亮度调节至最高亮度的 1%~30% 时, 可能出现闪烁现象, 不建议在此范围使用)。 100 levels adjustment. (It's not recommend to set brightness to 1%~30% of the maximum, which may lead a flicker)
芯片 IC	T5L0	

注: 超过 30 分钟长时间显示高对比度静止画面可能导致显示残影, 请增加屏保避免该问题。  
Note: Displaying of high-contrast still images for more than 30 minutes may result in residual images. Please add animation to avoid this problem.

## ● 电能性能参数 Voltage & Current

参数 Item	测试条件 Conditions	最小值 Min	典型值 Typ	最大值 Max	单位 Unit
工作电压 Power Voltage	-	6.0	12.0	36.0	V
工作电流 Operation Current	VCC = +12V, 背光亮度最大 VCC = +12V, Backlight on	-	120	-	mA
	VCC = +12V, 背光关闭 VCC = +12V, Backlight off	-	45	-	mA

推荐工作电源: 12V 1A 的直流稳压电源 / Recommended power supply: 12V 1A DC

## ● 工作环境和可靠性参数 Reliability Test

参数 Item	测试条件 Conditions	最小值 Min	典型值 Typ	最大值 Max	单位 Unit
工作温度 Working Temperature	12V 电压下, 湿度 60% 60%RH at 5V voltage	-20	25	70	°C
储存温度 Storage Temperature	-	-30	25	85	°C
工作湿度 Working Humidity	25 °C	10%	60%	90%	RH

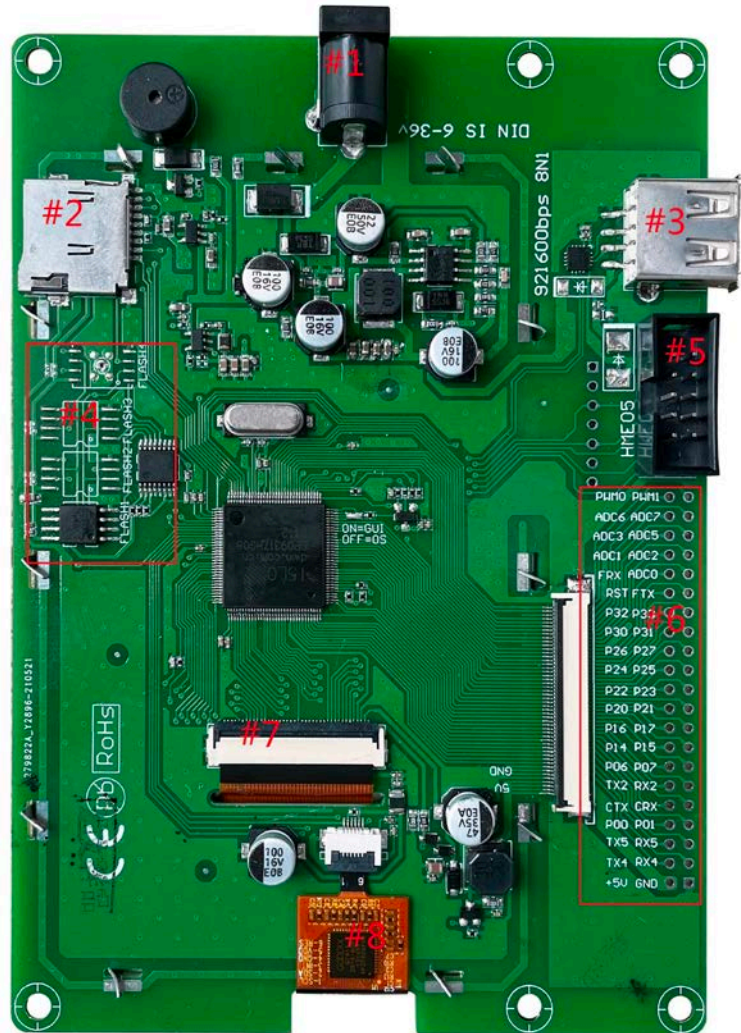
## ● 接口性能参数 Interface

参数 Item	测试条件 Conditions	最小值 Min	典型值 Typ	最大值 Max	单位 Unit
用户接口 Socket	50Pin-0.5mm FCC				
USB 接口	有 Yes				
SD 卡接口 SD Slot	有 (SDHC/ FAT32 格式) YES (SDHC/FAT32 Format)				

## ● 接口说明

序号 Number	功能说明 Function description
1#	6-36V 宽压供电接口
2#	SD 卡 SD 卡烧录接口

3#	USB 接口，可选择 UART1
4#	FLASH 拓展模块可进行 2 个 FLASH 模块的拓展
5#	JTAG 接口，连接 HME05 仿真器，或连接 PGT05 烧录器用于底层内核固件的烧录
6#	2.54mm 通孔焊盘 GUI/OS CPU 引出接口
7#	液晶屏接口
8#	电容触摸屏接口



序号 Pin	定义 Definition	说明 Description	序号 Pin	定义 Definition	说明 Description
1	GND	公共接地	22	5V	电源输入
2	RX4	UART4 数据接收	23	TX4	UART4 数据发送
3	RX5	UART5 数据接收	24	TX5	UART5 数据发送
4	P01	I/O 口	25	P0.0	I/O 口
5	CRX	CAN 接口数据接收	26	CTX	CAN 接口数据发送
6	RX2	UART2 数据接收	27	TX2	UART2 数据发送
7	P07	I/O 口	28	P06	I/O 口
8	P15	I/O 口	29	P14	I/O 口
9	P17	I/O 口	30	P16	I/O 口
10	P21	I/O 口	31	P20	I/O 口
11	P23	I/O 口	32	P22	I/O 口
12	P25	I/O 口	33	P24	I/O 口
13	P27	I/O 口	34	P26	I/O 口
14	P31	I/O 口	35	P30	I/O 口

15	P33	I/O 口	36	P32	I/O 口
16	FTX	FSK 收发器数据接收	37	RSTN	系统复位输入
17	ADC0	AD 输入	38	FRX	FSK 收发器数据发送
18	ADC2	AD 输入	39	ADC1	AD 输入
19	ADC5	AD 输入	40	ADC3	AD 输入
20	ADC7	AD 输入	41	ADC6	AD 输入
21	PWM1	16bit PWM 输出	42	PWM0	16bit PWM 输出

## ● 存储器特性 Memory

存储器类别 Item	典型值 Typical value	功能 Features	典型值 Typ value	单位 Unit	说明 Description
FLASH 存储器 (TA/DGUS II 系统通用)	16Mbytes	字库存储空间 Space of Font	4-12	Mbytes	单个字库 256Kbytes, 储存字库、图标库及其他二进制文件。 A single font of 256Kbytes, store font, icon libraries, and other binary files
		图片存储空间 (.ICL 文件) Picture Storage (.ICL file)	12-4	Mbytes	JPEG 图片存储格式, (图片存储数量和客户 JPEG 图片文件大小有关, 单个 JPEG 图片文件的大小不要超过 248Kbytes) JPEG format (Picture quantity relate to JPEG size, size of a single JPEG image file should not exceed 248Kbytes)
RAM 存储器 (DGUS II)	128Kbytes	变量存储空间 Variable Storage Space	/	/	掉电不保存 Data is not saved when power down
Nor Flash 存储器 (DGUS II)	512Kbytes	用户数据库 User database	/	/	掉电保存 Data is saved when power down

## ● UI 和外设支持 UI & Peripheral

UI 和外设 UI & Peripheral	
UI 版本 UI Version	TA / DGUS II (出厂预装 DGUS II) TA / DGUS II (DGUS II pre-installed)
支持外设 Peripheral	支持电容式触摸屏, 蜂鸣器, Capacitive touch panel, Buzzer

## ● 包装和物理尺寸 Packing Capacity & Dimension

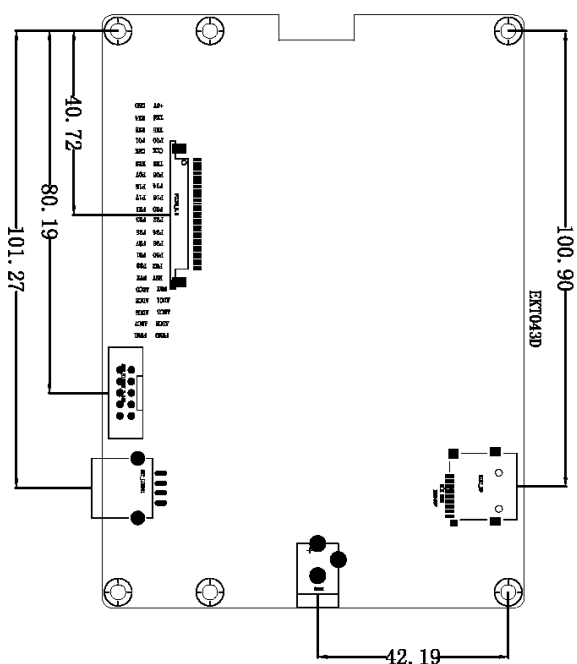
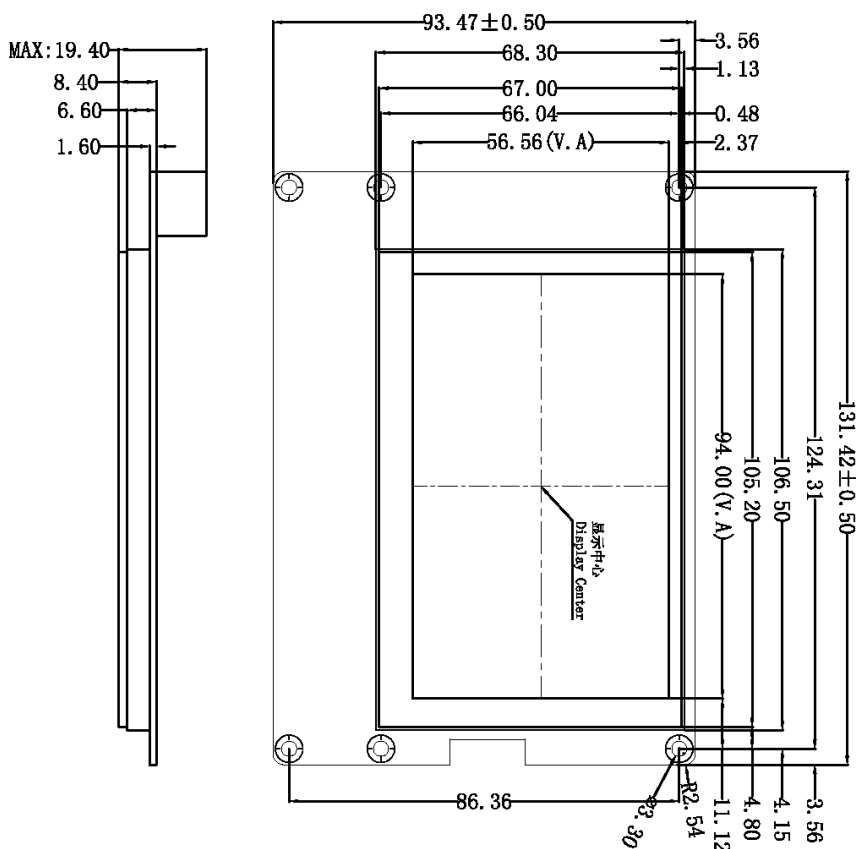
尺寸 Dimension				
外形尺寸 Dimension	131.42 mm(W) ×93.47mm(H) ×19.40mm(T)			
净重量 Net Weight	135g			
包装标准 Packing Capacity				
包装箱型号 Model	包装箱尺寸 Size	层数（层） Layer	数量/层（片） Quantity/Layer	总数量（片） Quantity(Pcs)
1 号箱 Carton1:	220mm(L)×160mm(W)×47mm (H)	1	2	2
2 号箱 Carton2:	250mm(L)×200mm(W)×80mm (H)	2	2	4
3 号箱 Carton3:	320mm(L)×270mm(W)×80mm (H)	2	4	8
4 号箱 Carton4:	450mm(L)×350mm(W)×300mm(H)	2	25	50
5 号箱 Carton5:	600mm(L)×450mm(W)×300mm(H)	2	60	120

声明：资料仅供参考，不影响性能参数和使用的产品设计变更，恕不另行通知。

Disclaimer: The information presented is for information purposes only. The new design changes of the product will be added as time goes by, do not affect performance parameters or use without prior notice.



定义 Definition	序号 Pin#	说明 Description	定义 Definition	序号 Pin#	说明 Description	定义 Definition	序号 Pin#	说明 Description
RND	1	公共接地	P33	15	I/O口	P14	29	I/O口
R34	2	串口6输入	P7X	16	未定义	P16	30	I/O口
R35	3	串口6输入	AD00	17	4线电阻桥接器接口	P20	31	I/O口
P01	4	I/O口	AD2	18	4线电阻桥接器接口	P22	32	I/O口
C3X	5	CAN接口输入	AD5	19	DC/DC, 26V电压反馈	P24	33	I/O口
R32	6	串口2输入	AD7	20	AD输入	P26	34	I/O口
P07	7	串口3输入	P3M1	21	16bit PWM输出	P30	35	外部中断0输入
P16	8	I/O口	5V	22	电源输入	P32	36	I/O口
P17	9	I/O口	T34	23	串口4输出	R5TN	37	未定义
P21	10	I/O口	T35	24	串口5输出	P3X	38	未定义
P23	11	I/O口	P00	25	I/O口	ADCl	39	4线电阻桥接器接口
P25	12	I/O口	C7X	26	CAN接口输出	AD3	40	4线电阻桥接器接口
P27	13	I/O口	T32	27	串口2输出	AD5	41	AD输出
P31	14	外部中断1输入	P06	28	串口3输出	P3M0	42	16bit PWM输出



1. 尺寸定位基准为定位孔
2. 未标注公差为 $\pm 0.3\text{mm}$

Unmarked Tolerance is  $\pm 0.3\text{mm}$

注：虚线标注为有效显示区域

Active area is marked in Dash lines

EKT043D					迪文科技 DWIN Technologies			
型号 Model								
图纸 Drawing	A 4	绘制 Drawn	G. Y	日期 Date	2021.06.10			
比例 Scale	1:1	审核 Review		日期 Date				
单位 Unit	MM	批准 Approval		日期 Date				